

# HD11-14系列开启式刀开关、HS11-14系列刀形转换开关 HD13BX、HS13BX系列旋转式刀开关 HD17系列刀形隔离器、HS17系列刀形转换隔离器

## 1、适用范围

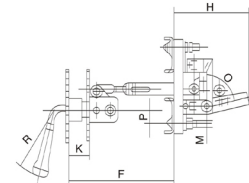
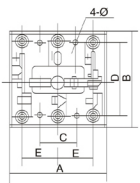
HD系列、HS系列单投和双投刀开关适用于交流50Hz、额定电压400V、额定电流至6000A的成套配电装置中，作为不频繁地手动接通和分断、交直流电路或作隔离开关用。其中：

- 1.1中央手柄式的单投和双投刀开关主要用于磁力站，不切断带有电流的电路，作为隔离开关之用。
- 1.2侧面操作手柄刀开关，主要用于动力箱。
- 1.3中央正面杠杆操作机构开关主要用于正面操作、后面维修的开关柜中，操作机构装在正前方。
- 1.4侧方正面操作机械式刀开关主要用于正面两侧操作，前面维修的开关柜中，操作机构可以在柜的两侧安装。
- 1.5装有灭弧室的刀开关可以切断电流负荷，其他系列开关只作隔离开关使用。

本产品符合GB14048.3、IEC47-3标准。

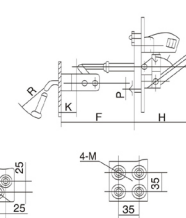
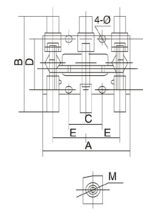
H□1□ BX -□/ 3□

第一位数字为极数,3表示三级,第二位数字0、1分别表示不带、带灭弧室,对于中央手柄式,8、9分别表示板前、板后接线方式。(11B、12B、13B、14B,合并为17系列,其第一位数字为极数,3表示三级,第二位数字为操作方式,1、2、3、4分别表示中央手柄式,侧方正面杠杆操作机构式,侧方操作手柄式,第三位数字0、1分别表示不带、带灭弧室,第四位数字8、9分别表示板前、板后接线方式;无第四位数字表示该系列仅一种接线方式。  
额定电流,共分200、400、600(630)、1000、1500(1600)、2000、3000、4000、6000A  
表示旋转操作型,无X表示无旋转操作机构。  
设计序号,11B、12B、13B、14B(17)分别表示中央手柄式,侧方正面杠杆操作机构式,中央正面杠杆操作机构式,侧方操作手柄式。  
HD表示刀开关;HS表示刀形转换开关。



HD13BX-200/31及HD13BX-400/31刀开关外形及安装尺寸(板后操作式)(mm)

| 型号            | 外形及安装尺寸(板后操作式) |          |        |         |         |     |       |    |     |   |    |     |    |
|---------------|----------------|----------|--------|---------|---------|-----|-------|----|-----|---|----|-----|----|
|               | A              | B        | C      | D       | E       | F   | H     | P  | R   | Φ | M  | O   | K  |
| HD13BX-200/31 | 210±1.45       | 180±1.25 | 80±0.7 | 160±0.7 | 80±0.37 | 265 | 159.5 | 20 | 400 | 7 | 8  | 80° | 97 |
| HD13BX-400/31 | 240±1.45       | 206±1.45 | 90±0.7 |         | 90±0.43 |     | 184   |    |     | 7 | 12 |     |    |



HD13BX-600 1000/31及HD13BX-1500/31刀开关外形及安装尺寸(板后操作式)(mm)

| 型号             | 外形及安装尺寸(板后操作式) |          |         |         |          |     |       |    |     |    |    |     |    |
|----------------|----------------|----------|---------|---------|----------|-----|-------|----|-----|----|----|-----|----|
|                | A              | B        | C       | D       | E        | F   | H     | P  | R   | Φ  | M  | O   | K  |
| HD13BX-600/31  | 260±1.60       | 300±2.60 | 100±0.7 | 160±0.7 | 100±0.43 | 265 | 189   | 20 | 400 | 9  | 16 | 80° | 57 |
| HD13BX-1000/31 | 312±1.60       | 320±2.85 | 120±0.7 |         | 120±0.43 |     | 227.5 |    |     | 9  | 12 |     |    |
| HD13BX-1500/31 | 338±1.60       | 360±2.85 | 130±0.7 |         | 130±0.50 |     | 233   |    |     | 11 | 12 | 60° |    |

## 3、HD13-2000/3000系列安装及外形尺寸



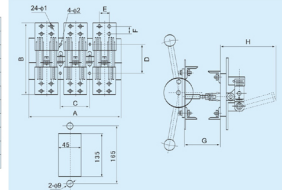
HD13B-2000/30



HD13B-3000/31

| 额定电流(A) | 2000  | 3000 |
|---------|-------|------|
| A       | 480   | 580  |
| B       | 360   | 405  |
| C       | 180   | 200  |
| D       | 160   | 160  |
| E       | 54    | 68   |
| F       | 40    | 45   |
| H       | 227.5 | 233  |
| +1      | 12    | 16   |
| +2      | 9     | 11   |
| G       | 250   | 250  |

\*H是刀片打开到80°的尺寸



## 开启式大电流刀开关

### 1、适用范围

适用于交流50Hz、电压至400V、额定工作电流6000A及以下的电力线路中，作为无载操作，隔离电源之用。

### 2、结构特征

- 2.1刀开关采用双刀片分布在静触头两侧，用片状弹簧和螺钉锁紧在电网发生短路时，由于两并联刀片之间以及弹簧片产生的电磁锁紧力，补偿了触头压力，从而能获得较高的电动稳定性。
- 2.2刀开关的导电部件，借助玻璃纤维压塑料制成的绝缘底板固定于底座上，具有较高的绝缘强度和机械强度，用玻璃纤维压塑料制成的拉杆具有较高的机械强度，从而保证了刀开关的机械寿命。

### 3、主要技术参数

| 额定工作电压(V)      | AC 1000 |      |      | DC 1200 |      |      |
|----------------|---------|------|------|---------|------|------|
|                | 3000    | 4000 | 6000 | 4000    | 6000 | 6000 |
| 额定工作电流(A)      | 3000    | 4000 | 6000 | 4000    | 6000 | 6000 |
| 极数             | 1级      | 2级   | 3级   | 1级      | 2级   | 3级   |
| 动稳定电流峰值(kA)    | 100     |      |      |         |      |      |
| 热稳定电流(有效值)(kA) | 50      |      |      |         |      |      |
| 辅助电流           | AC 380V |      |      | 5A      |      |      |

